

Versão 1

BLUE[®]
SERIES TRIATHLON
& AQUATHLON

GUIA DO ATLETA

29.OUT

AFA | PIRASSUNUNGA

LOCAL DO EVENTO

ACADEMIA DA FORÇA AÉREA



PERCURSO FECHADO - Percurso sem trânsito e 100% seguro.

ESTRUTURA DA AFA - Percurso composto pelas melhores vias da Academia, incluindo a pista de voo.

ESTACIONAMENTO - Estacionamento gratuito no local do evento.

BANHEIROS - Banheiros com acessibilidade.

ALIMENTAÇÃO - Opções de alimentação no local.

GUARDA-VOLUMES – O evento oferece guarda-volumes para os participantes.

[Estrada de Aguai, S/N – Pirassununga/SP](#)

No WAZE, busque por Academia da Força Aérea

ESTACIONAMENTO

⚠️ ATENÇÃO: Para a sua comodidade, estacione próximo ao Ginásio da AFA, onde fica a arena da prova. Dessa forma, você vai uma única vez para área de largada, termina a competição, pega o carro e, no caminho da saída, faz o check-out na transição. Assim você evita ficar indo e voltando da transição.

😊 Confira no mapa ao lado:



KIT ATLETA



ENTREGA DE KITS

28.OUT (SÁBADO)

Das 13h00 às 19h00

ONDE

Academia da Força Aérea
[Estrada de Aguai, S/N – Pirassununga/SP](#)

Retirada de KIT para terceiros:

Levar uma cópia (digital) do documento de identificação do participante.

Reserva de kit:

Para retirar o kit no dia da prova, solicite a reserva por e-mail até quinta-feira (26):
contato@tubig.com.br

Número de peito | Adesivos de identificação | Touca de natação
 Camiseta exclusiva BLUE SERIES | Medalha de participação (após conclusão)

PROGRAMAÇÃO GERAL

24.OUT (TERÇA-FEIRA)

HORÁRIO	DESCRIÇÃO	ONDE
20h00	Publicação do Guia do Atleta e Startlist Provisória	Site Oficial

25.OUT (QUARTA-FEIRA)

HORÁRIO	DESCRIÇÃO	ONDE
20h00 às 20h45	Bate-Papo Online no Instagram	https://www.instagram.com/blueseriesbrasil/
21h00	Encerramento das Inscrições Online	Site Ticket Sports

28.OUT (SÁBADO)

HORÁRIO	DESCRIÇÃO	ONDE
13h00 às 19h00	Entrega do KIT	Ginásio

PROGRAMAÇÃO GERAL

29.OUT (DOMINGO)

HORÁRIO	DESCRIÇÃO	ONDE
05h30 às 06h30	Entrega do KIT – Triathlon Sprint e BLUEMAN (KIT PRÉ-RESERVADO)	Ginásio
05h30 às 06h45	Transição Aberta (Bike Check-In) – Triathlon Sprint e BLUEMAN	Lago
06h30 às 08h30	Entrega do KIT – Triathlon Standard (KIT PRÉ-RESERVADO)	Ginásio
06h30 às 09h00	Entrega do KIT – Aquathlon (KIT PRÉ-RESERVADO)	Ginásio
06h30 às 09h30	Entrega do KIT – Paratriathlon (KIT PRÉ-RESERVADO)	Ginásio
07h00	Largada Triathlon Sprint Masculino e Feminino – Alto Rendimento	Lago
07h03	Largada Triathlon Sprint Masculino – Categorias de Idade, Militar, MTB e BLUEMAN	Lago
07h05	Largada Triathlon Sprint Feminino – Categorias de Idade, Militar, MTB, BLUEMAN e Revezamento (todos)	Lago
07h05 às 08h45	Transição Aberta (Bike Check-In) – Triathlon Standard	Rancho

PROGRAMAÇÃO GERAL

29.OUT (DOMINGO)

07h05 às 09h15	Transição Aberta (Bike Check-In) – Aquathlon	Rancho
07h05 às 09h45	Transição Aberta (Bike Check-In) – Paratriathlon	Rancho
09h00	Largada Triathlon Standard Masculino e Feminino (Rolling Start) – Categorias de Idade e BLUEMAN	Lago
09h15	Premiação – Triathlon Sprint	Ginásio
09h35	Largada Aquathlon Masculino e Feminino – Categorias de Idade	Lago
10h00	Largada Paratriathlon Masculino e Feminino – Todas as Categorias	Lago
11h30	Premiação – Aquathlon	Ginásio
12h30	Premiação – Triathlon Standard e BLUEMAN	Ginásio
12h35	Premiação – Paratriathlon	Ginásio

CAMPEONATO PAULISTA



Válido como etapa única dos **Campeonatos Paulistas** de Triathlon Standard e Paratriathlon.

TAG OFICIAL CAMPEONATO PAULISTA 2023

Todos os atletas federados por São Paulo, além da medalha do evento, conquistam uma tag oficial do Campeonato Paulista.



Todos os inscritos que realizarem seu registro federativo até o momento da retirada do kit, poderão pontuar no Paulista.

Saiba mais e faça seu registro por São Paulo em: <https://triathlonsp.org.br/clube/>

PREMIAÇÃO

- **Participação:** Medalha para todos que completarem a competição (todas as provas).
- **TOP 3:** Troféu para os 3 melhores em cada uma das categorias de Alto Rendimento, cada uma das Categorias de Idade, Paratriathlon, MTB GERAL e Militar GERAL.
 - **TOP 3 no Revezamento:** Troféu para os 3 melhores times do Revezamento (todos os atletas do time recebem troféu).
- **Premiação Especial:** Troféus para melhor Natação, melhor Ciclismo e melhor Corrida **(apenas no Triathlon Standard)**.
 - **Equipe (Assessoria):** Troféu para a equipe com mais participantes (somando todas as competições do evento).

TROFÉU SOUL BLUE



SOUL BLUE é o troféu especial para quem tem alma de triatleta. Para conquistá-lo, é preciso mergulhar na experiência do tapete azul!



Cruze a chegada em todos os eventos BLUE da temporada, incluindo o de Duathlon e as provas do Long Distance (também vale o Sprint 😊), e conquiste o seu! 🏆

PROVAS E PERCURSOS

TRIATHLON SPRINT

750m de natação em 1 volta
20km de ciclismo em 1 volta
5km de corrida em 1 volta

TRIATHLON STANDARD

1500m de natação em 2 voltas
40km de ciclismo em 2 voltas
10km de corrida em 2 voltas

DESAFIO BLUEMAN

Sprint + Standard na sequência.

PARATRIATHLON

750m de natação em 1 volta
20km de ciclismo em 1 volta
5km de corrida em 1 volta

AQUATHLON

750m de natação em 1 volta
5km de corrida em 1 volta

(percursos no sentido anti-horário)

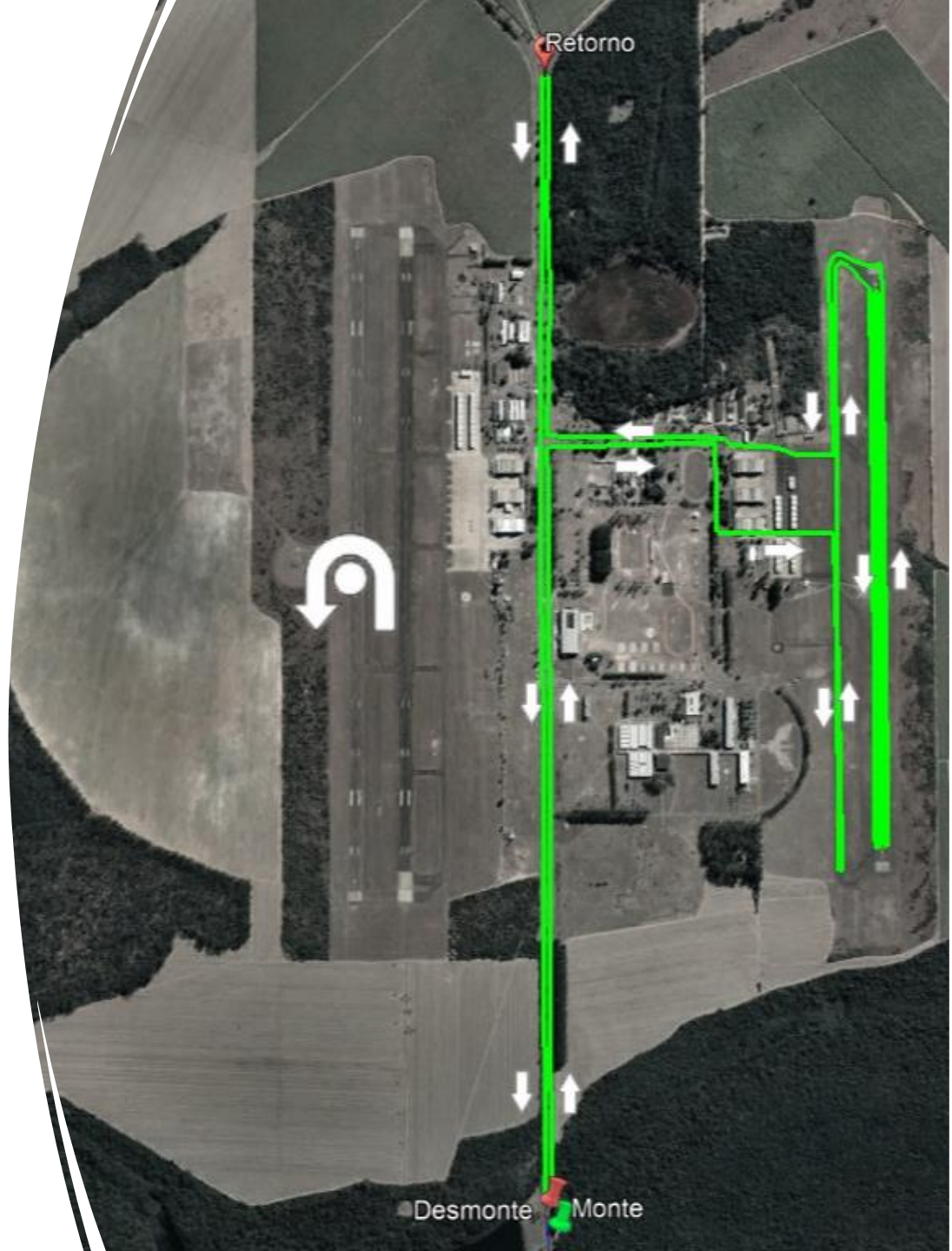


NATAÇÃO | 750M


TRIATHLON SPRINT, PARATRIATHLON E AQUATHLON – 1 VOLTA

TRIATHLON STANDARD – 2 VOLTAS

CICLISMO | 20KM
TRIATHLON SPRINT E
PARATRIATHLON – 1 VOLTA
TRIATHLON STANDARD – 2 VOLTAS



CORRIDA | 5KM
TRIATHLON SPRINT, PARATRIATHLON
E AQUATHLON – 1 VOLTA
TRIATHLON STANDARD – 2 VOLTAS



TOUCAS, CHIP E TRANSIÇÃO



**Sprint Masc.
Aquathlon Masc.**
Touca Cinza



**Sprint Fem.
Aquathlon Fem.**
Touca Amarela



BLUEMAN
Touca Preta



Revezamento
Touca Verde



Standard Masc.
Touca Azul



Standard Fem.
Touca Vermelha



O chip deve ser usado no tornozelo, entre o fim da roupa e o pé, devendo ficar exposto (totalmente descoberto).

TRANSIÇÃO NUMERADA

O local do atleta na transição é pré-definido, estando designado com a sua respectiva numeração.

LOCALIZAÇÃO DO CHIP

O chip de cada atleta estará disponível em seu cesto numerado na área de transição.

DEVOLUÇÃO DO CHIP

Após a prova, o atleta deve devolver o chip para o STAFF para realizar o bike check-out.

ROUPA DE BORRACHA:
PERMITIDA

TEMPERATURA MÉDIA DA ÁGUA:
25°

PREVISÃO DO TEMPO



SOL COM NUVENS

Mínima de 21° | Máxima de 27°



ADESIVOS, NÚMEROS DE PEITO E PULSEIRA



Na bike, o adesivo com o número de identificação deve ser colocado abaixo do selim.



No capacete, o adesivo deve ser posicionado na frente.



A pulseira numerada deve ser usada, preferencialmente, no pulso direito. O uso da pulseira é importante para o controle na largada e transição, e principalmente para a segurança dos participantes.



Nas provas individuais, o número de peito só é necessário na corrida.

No Revezamento, o número deve ser usado também no ciclismo, sendo posicionado nas costas do participante.

PENALIZAÇÕES

CARTÃO AZUL

APENAS NO STANDARD

Aplicado por:

Uso do VÁCUO no ciclismo



2 minutos no Penalty Box no Ciclismo

CARTÃO AMARELO

Aplicado por:

Pedalar ou correr sem camiseta
Descarte inadequado de resíduos
Uso de equipamento de som
Uso de ajuda externa



Penalty Box

Triathlon Sprint: 10 segundos
Triathlon Standard: 15 segundos

CARTÃO VERMELHO

Aplicado por:

3 cartões azuis
Desacato



Desclassificação da competição

- O participante das categorias de Alto Rendimento que não parar para cumprir sua penalização no Penalty Box será penalizado com cartão vermelho.
- Participantes das demais categorias adultas (Categorias de Idade, MTB, Militar, e Revezamento), que não pararem para cumprir suas penalizações no Penalty Box, serão penalizados com o acréscimo de 5 minutos no tempo total (Sprint), e 10 minutos no tempo total (Standard).



SPRINT

REGRAS

VÁCUO

O vácuo é permitido.

TIPOS DE BIKE

Nas categorias de **Alto Rendimento** é obrigatório o uso de bike **Speed (Road)**.

Nas **demais categorias** é permitido participar com qualquer tipo de bike: **Speed (Road), Mountain Bike (MTB) ou Time Trial (TT)**.

DESCARTE

O descarte de resíduos deve ser feito apenas na **área de descarte**.

TRANSIÇÃO

Todo equipamento do atleta deve ficar em seu cesto numerado.

PENALTY BOX

Haverá Penalty Box localizado próximo à transição. As penalidades devem ser cumpridas nele.

CATEGORIA MTB

Não há divisão por idade, e os atletas devem competir com pneus de largura superior a 3cm.

CATEGORIA MILITAR

Não há divisão por idade. Categoria para militares da reserva ou da ativa.

REGRAS

CATEGORIA REVEZAMENTO

- Os kits de todo o time devem ser retirados juntos;
- Será usado um só chip pelos 3 atletas do time. O chip deve ser passado para o outro atleta do time na transição (onde está a bike);
 - Os atletas do time poderão entrar na área de transição inclusive depois da largada;
- O atleta que fará o ciclismo deve usar o número de peito nas costas, para que seja identificado e possa transitar livremente;
- Só será permitido retirar a bike da área de transição quando o bike check-out for liberado pela arbitragem.



STANDARD

REGRAS

VÁCUO

O vácuo é proibido.

DISTÂNCIA

A distância considerada para a regra do vácuo será de **10 metros**, com tempo de **20 segundos** permitido para efetuar a ultrapassagem.

TIPOS DE BIKE

É permitido participar com qualquer tipo de bike: Speed (Road), Mountain Bike (MTB) ou Time Trial (TT).

DESCARTE

O descarte de resíduos deve ser feito apenas na **área de descarte**.

TRANSIÇÃO

Todo equipamento do atleta deve ficar em seu cesto numerado.

PENALTY BOX

Haverá Penalty Box localizado próximo à transição. As penalidades devem ser cumpridas nele.

CONTROLE DE VOLTAS NA CORRIDA

A prova de corrida no Triathlon Standard terá controle de voltas com xuxinha. Ao cruzar a linha de chegada, o atleta deve estar com duas delas no braço (uma para cada volta).

STANDARD

LARGADA ROLLING START

A largada do Triathlon Standard será realizada no sistema Rolling Start. Os participantes devem se alinhar de acordo com o seu tempo previsto para o percurso de natação (1500m).

As largadas serão realizadas em ondas, com 8 atletas a cada 8 segundos. E o tempo de cada participante começa a contar a partir do momento da sua largada.

O próprio participante deve definir a sua faixa de tempo previsto para a natação, sendo as opções as seguintes:

TEMPO ESTIMADO	TEMPO ESTIMADO	TEMPO ESTIMADO	TEMPO ESTIMADO
< 25 min RAPIDÍSSIMO	26 a 30 min RÁPIDO	31 a 35 min MODERADO	36 a 50 min NO MEU TEMPO
 NATAÇÃO	 NATAÇÃO	 NATAÇÃO	 NATAÇÃO
 BLUE SERIES	 BLUE SERIES	 BLUE SERIES	 BLUE SERIES

A photograph of two cyclists in a race, wearing helmets and aerodynamic clothing, riding on a paved road. The cyclist on the left is a man with a beard, wearing a dark blue jersey and a black helmet with the number 54. The cyclist on the right is a woman wearing a black jersey and a black helmet with the number 84. The background is a blurred outdoor setting with a clear sky and some orange traffic cones on the right side.


BLUEMAN

ENDURANCE TRIATHLON

SPRINT + STANDARD

DESAFIO BLUEMAN

No **Desafio BLUEMAN**, o atleta encara as duas distâncias na sequência (Sprint + Standard) e entra para o seleto grupo **BLUEMAN**.

Conheça o [BLUEMAN Hall](#) com todos os **BRUTOS** que já finalizaram o Desafio. 

- Os atletas terão 2 chips, que devem ser usados juntos (um em cada tornozelo) durante as duas provas.
- Atletas do Desafio serão identificados com números a partir de 51.
- No mais, o Desafio BLUEMAN segue as respectivas regras das provas Sprint e Standard. O atleta inscrito no Desafio deve conhecer as particularidades de cada uma delas.

PREMIAÇÃO DO DESAFIO

Além das premiações referentes às provas Sprint e Standard, os atletas do Desafio ainda têm:

- **Participação:** Medalha BLUEMAN para quem completar as duas distâncias.
 - **Premiação BLUEMAN:** Troféu BLUEMAN para os 3 melhores (no masculino e no feminino) somando o tempo das duas distâncias.

AQUATHLON



REGRAS

DESCARTE

O descarte de resíduos deve ser feito apenas na **área de descarte**.

TRANSIÇÃO

Todo equipamento do atleta deve ficar em seu cesto numerado.

PENALTY BOX

Haverá Penalty Box localizado próximo à transição.
As penalidades devem ser cumpridas nele.



PARA TRIATHLON

REGRAS

VÁCUO

O vácuo é proibido.

DESCARTE

O descarte de resíduos deve ser feito apenas na **área de descarte**.

TRANSIÇÃO

Todo equipamento do atleta deve ficar em seu cesto numerado.

PENALTY BOX

Haverá Penalty Box localizado próximo à transição.
As penalidades devem ser cumpridas nele.

HANDLER

Os Handlers que auxiliam os atletas cadeirantes devem ser identificados.
Eles devem usar a pulseira vermelha fornecida pela organização para que possam transitar livremente pelos locais necessários.

HOTEL OFICIAL



O **IBIS Budget Leme** é o hotel oficial do evento. Nele, os participantes têm early breakfast (café da manhã às 05h00), late check-out (saída às 15h00) e valores especiais.

Endereço: Av. Joaquim Lopes Aguila, 805 – Centro, Leme/SP

Telefone: (19) 99655-9339

E-mail: h9837-re@accor.com

Usar o código: **TUBIG2022**

O Hotel ainda terá um **buffet especial** na noite de sábado (28), das 19h00 às 22h00. Aproveite com a família ao custo de R\$ 40,00 por pessoa. Para participar, confirme presença até **26/10** através dos contatos:



Telefone: (19) 3254-9123



WhatsApp: (19) 99655-9339

COBERTURA OFICIAL



A cobertura fotográfica oficial será da **FOTOP**. As fotos estarão disponíveis para compra a partir de segunda-feira (30), às 11h00, no site:

<https://tubig.fotop.com.br/fotos/>

ORGANIZAÇÃO

Realização:



Produção:



Parceria:



Foto Oficial:



Hotel Oficial:



PRÓXIMA PARADA

BLUE[®]
SERIES TRIATHLON
& AQUATHLON

17.DEZ | PARQUE VAN GOGH - HOLAMBRA

Triathlon Sprint & Standard, Desafio BLUEMAN, Aquathlon & Aquabike

SOCIAL

Este evento é um ponto de arrecadação da campanha **Projeto Triathlon Solidário**. Doe um equipamento esportivo que você não usa mais e ajude a espalhar o nosso esporte!



DOE SEU EQUIPAMENTO

Desapegue do que você não usa mais e ajude quem precisa!

Uma campanha do
Projeto Triathlon Solidário

triathlonsp.org.br

 **Triathlon São Paulo**

BOA PROVA!



@tubigsports @blueseriesbrasil